

# Inspiron 15 5000 Series

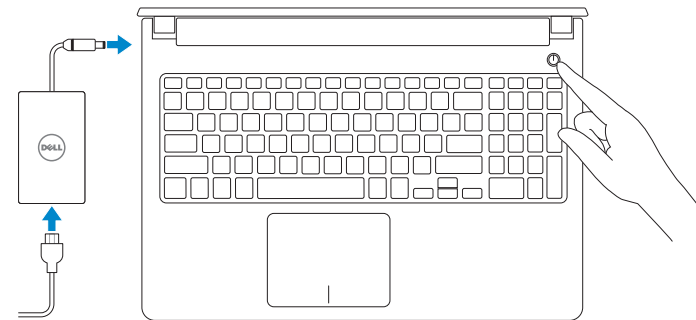
## Quick Start Guide

Priručnik za brzi početak rada  
Panduan Pengaktifan Cepat  
クイックスタートガイド  
دليل البدء السريع



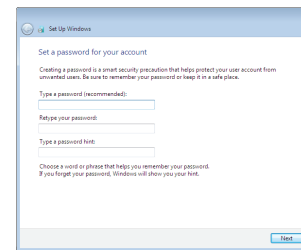
### 1 Connect the power adapter and press the power button

Priključite adapter za napajanje i pritisnite gumb za uključivanje/isključivanje  
Sambungkan adaptor daya dan tekan tombol daya  
電源アダプタを接続し、電源ボタンを押す  
توصيل مهايئ التيار والضغط على زر التشغيل



### 2 Finish Windows setup

Završite postavljanje Windowsa | Tuntaskan penataan Windows  
Windows セットアップを終了する | إنهاء إعداد Windows



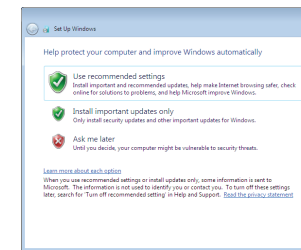
**Set up password for Windows**  
Postavite zaporku za Windows  
Atur kata sandi untuk Windows  
Windows のパスワードをセットアップする  
إعداد كلمة المرور لنظام Windows



**Connect to your network**  
Spojite se na vašu mrežu  
Sambungkan ke jaringan Anda  
ネットワークに接続する  
التوصيل بالشبكة

- NOTE: If you are connecting to a secured wireless network, enter the password for the wireless network access when prompted.
- NAPOMENA: Ako se povezujete na sigurnu bežičnu mrežu, upišite zaporku za pristup bežičnoj mreži kad se to zatraži.
- CATATAN: Jika Anda menghubungkan ke jaringan nirkabel aman, masukkan kata sandi untuk akses jaringan nirkabel tersebut saat diminta.
- メモ: セキュリティ保護されたワイヤレスネットワークに接続している場合、プロンプトが表示されたらワイヤレスネットワークアクセスのパスワードを入力します。

ملاحظة: في حالة اتصالك بشبكة لاسلكية مؤمنة، أدخل كلمة المرور لوصول الشبكة اللاسلكية عند مطالبتك.



**Protect your computer**  
Zaštite svoje računalo  
Lindungi komputer Anda  
コンピュータを保護する  
حماية الكمبيوتر

### For more information

Za više informacija | Untuk informasi lebih lanjut  
詳細について | لمزيد من المعلومات

To learn about the features and advanced options available on your computer, click **Start** → **All Programs** → **Dell Help Documentation**.

Kako biste saznali više o naprednim opcijama koje su dostupne na računalu, kliknite na **Start** → **Svi programi** → **Dokumentacija za pomoć za računalo Dell**.

Untuk mempelajari tentang fitur dan opsi lanjutan yang tersedia pada komputer Anda, klik **Mulai** → **Semua Program** → **Dokumentasi Bantuan Dell**.

お使いのコンピュータで利用可能な機能および高度なオプションに関する詳細は、**スタート** → **すべてのプログラム** → **Dell Help Documentation** の順にクリックします。

لكي تتعرف على الميزات والخيارات المتقدمة المتاحة على الكمبيوتر، انقر فوق **ابدأ** → **كل البرامج** → **مستندات تعليمات Dell**.

**Product support and manuals**  
Podrška i priručnici za proizvod  
Manual dan dukungan produk  
製品サポートとマニュアル  
دعم المنتج والدلائل

[dell.com/support](http://dell.com/support)  
[dell.com/support/manuals](http://dell.com/support/manuals)  
[dell.com/support/windows](http://dell.com/support/windows)

**Contact Dell**  
Kontaktiranje tvrtke Dell | Hubungi Dell  
デルへのお問い合わせ | Dell へ الاتصال

[dell.com/contactdell](http://dell.com/contactdell)

**Regulatory and safety**  
Pravne informacije i sigurnost  
Regulasi dan keselamatan  
認可と安全性  
ممارسات الأمان والممارسات التنظيمية

[dell.com/regulatory\\_compliance](http://dell.com/regulatory_compliance)

**Regulatory model**  
Regulatorna model | Model regulatori  
認可モデル | الموديل التنظيمي

P51F

**Regulatory type**  
Regulatorna vrsta | Jenis regulatori  
認可タイプ | النوع التنظيمي

P51F005

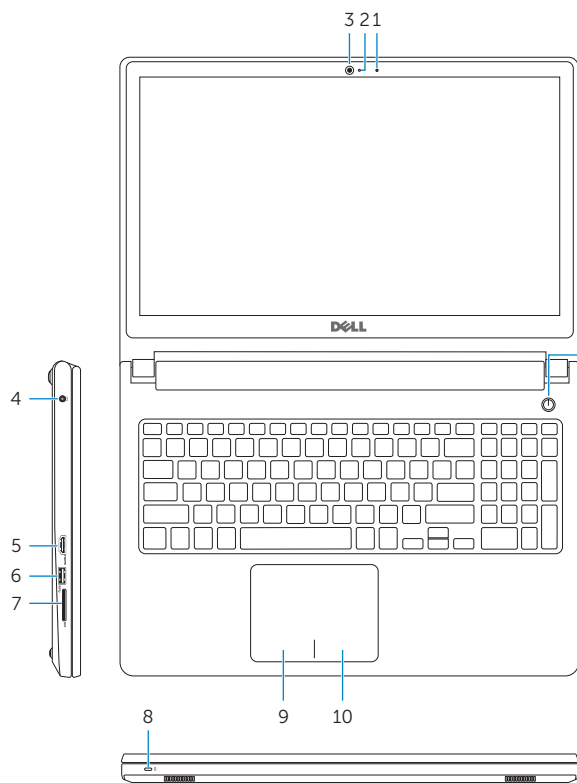
**Computer model**  
Model računala | Model komputer  
コンピュータモデル | موديل الكمبيوتر

Inspiron 15-5552

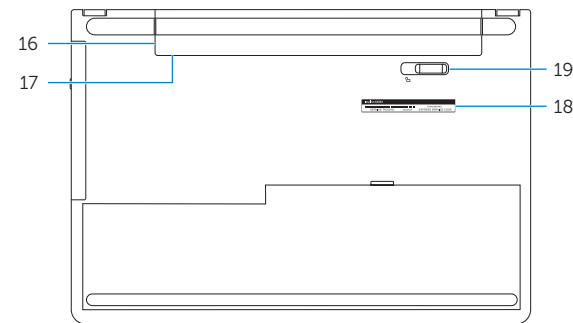


# Features

Značajke | Fitur | 外觀 | الميزات



- 1. Microphone
- 2. Camera-status light
- 3. Camera
- 4. Power-adapter port
- 5. HDMI port
- 6. USB 3.0 port
- 7. Media-card reader
- 8. Power and battery-status light/hard-drive activity light
- 9. Left-click area
- 10. Right-click area
- 11. Headset port
- 12. USB 2.0 ports (2)
- 13. Optical drive
- 14. Security-cable slot
- 15. Power button
- 16. Battery
- 17. Regulatory label (in battery bay)
- 18. Service Tag label
- 19. Battery-release latch



- 1. Mikrofon
- 2. Svjetlo statusa kamere
- 3. Kamera
- 4. Ulaz adaptera za napajanje
- 5. HDMI ulaz
- 6. Ulaz za USB 3.0
- 7. Čitač medijske kartice
- 8. Svjetla statusa napajanja i baterije/ svjetlo aktivnosti tvrdog pogona
- 9. Područje za lijevi klik mišem
- 10. Područje za desni klik mišem
- 11. Ulaz za slušalice
- 12. USB 2.0 ulazi (2)
- 13. Optički pogon
- 14. Utor za sigurnosni kabel
- 15. Gumb za uključivanje/isključivanje
- 16. Baterija
- 17. Regulatorna naljepnica (u preticu za bateriju)
- 18. Naljepnica servisne oznake
- 19. Jezičak za oslobađanje baterije

- 1. Mikrofon
- 2. Lampu status kamera
- 3. Kamera
- 4. Port adaptor daya
- 5. Port HDMI
- 6. Port USB 3.0
- 7. Pembaca kartu media
- 8. Lampu daya dan status baterai/ lampu aktivitas hard disk
- 9. Area klik kiri
- 10. Area klik kanan
- 11. Port headset
- 12. Port USB 2.0 (2)
- 13. Drive optik
- 14. Slot kabel pengaman
- 15. Tombol daya
- 16. Baterai
- 17. Label regulatori (dalam bay baterai)
- 18. Label Tag Servis
- 19. Kait pelepas baterai

- 1. マイク
- 2. カメラステータスライト
- 3. カメラ
- 4. 電源アダプタポート
- 5. HDMI ポート
- 6. USB 3.0 ポート
- 7. メディアカードリーダー
- 8. 電源およびバッテリーステータスライト/ハードドライブアクティビティライト
- 9. 左クリックエリア
- 10. 右クリックエリア
- 11. ヘッドセットポート
- 12. USB 2.0 ポート (2)
- 13. オプティカルドライブ
- 14. セキュリティケーブルスロット
- 15. 電源ボタン
- 16. バッテリー
- 17. 認可ラベル (バッテリーベイ内)
- 18. サービスタグラベル
- 19. バッテリーリリースラッチ

- 1.11. منفذ سماعة الرأس
- 2.12. منافذ USB 2.0 (2)
- 3.13. محرك الأقراص الضوئية
- 4.14. فتحة كبل الأمان
- 5.15. زر التيار
- 6.16. البطارية
- 7.17. الملصق التنظيمي (في علبة البطارية)
- 8.18. ملصق رمز الخدمة
- 9.19. قفل تحرير البطارية
- 1.الميكروفون
- 2.مصباح حالة الكاميرا
- 3.الكاميرا
- 4.منفذ مهامي التيار
- 5.منفذ HDMI
- 6.منفذ USB 3.0
- 7.قارئ بطاقات الوسائط
- 8.مصباح حالة التيار والبطارية/ مصباح نشاط محرك الأقراص الثابتة
- 9.منطقة النقر الأيسر
- 10.منطقة النقر الأيمن

# Shortcut keys

Tipke prečaca | Tombol pintasan

ショートカットキー | مفاتيح الاختصار

- F1** Mute audio  
Isključi zvuk | Mendiamkan audio  
消音する | كتم الصوت
- F2** Decrease volume  
Smanjenje glasnoće | Menurunkan volume  
音量を下げる | خفض مستوى الصوت
- F3** Increase volume  
Povećanje glasnoće | Meningkatkan volume  
音量を上げる | رفع مستوى الصوت
- F4** Play previous track/chapter  
Reprodukcija prethodnog zapisa/poglavlja  
Memutar trek/bab sebelumnya  
前のトラック/チャプターを再生する  
تشغيل المسار/الفصل السابق
- F5** Play/Pause  
Reprodukcija/Pauza | Memutar/Menjeda  
再生/一時停止 | تشغيل/إيقاف مؤقت
- F6** Play next track/chapter  
Reprodukcija prethodne pjesme/poglavlja  
Memutar trek/bab selanjutnya  
次のトラック/チャプターを再生する  
تشغيل المسار/الفصل التالي
- F8** Switch to external display  
Prebaci na vanjski zaslon | Mengalihkan ke display eksternal  
外部ディスプレイに切り替える | التبديل إلى الشاشة الخارجية
- F9** Search  
Pretraži | Menelusuri  
検索 | بحث
- F11** Decrease brightness  
Smanjivanje svjetline | Menurunkan kecerahan  
輝度を下げる | تخفيض مستوى السطوع

- F12** Increase brightness  
Povećanje svjetline | Meningkatkan kecerahan  
輝度を上げる | رفع مستوى السطوع

- Fn** + **Esc** Toggle Fn-key lock  
Prebacivanje zaključavanja tipke Fn  
Mengalihkan kunci tombol Fn  
Fn キーロックを切り替える  
تبديل قفل مفتاح Fn

- Fn** + **PrtScr** Turn off/on wireless  
Isključi/uključiti bežično  
Mengaktifkan/menonaktifkan nirkabel  
ワイヤレスをオン/オフにする  
تشغيل/إيقاف تشغيل الاتصال اللاسلكي

- Fn** + **Insert** Sleep  
Spavanje | Tidur  
スリープ | سكون

- Fn** + **H** Toggle between power and battery-status light/hard-drive activity light  
Prebacivanje između svjetla statusa baterije/svjetla aktivnosti tvrdog pogona  
Mengalihkan antara lampu daya dan status baterai/ lampu aktivitas hard disk

- Fn** + **H** 電源およびバッテリーステータスライト/ハードドライブアクティビティライトを切り替える  
التبديل بين مصباح التشغيل وحالة البطارية/مصباح نشاط محرك الأقراص الثابتة

NOTE: For more information, see [Specifications at dell.com/support](https://www.dell.com/support).

NAPOMENA: Za više informacija pogledajte [Spesifikacije na dell.com/support](https://www.dell.com/support).

CATATAN: Untuk informasi selengkapnya, lihat [Spesifikasi di dell.com/support](https://www.dell.com/support).

メモ: 詳細については、[dell.com/support](https://www.dell.com/support) の仕様を参照してください。

ملاحظة: لمزيد من المعلومات، راجع المواصفات على العنوان [dell.com/support](https://www.dell.com/support).